

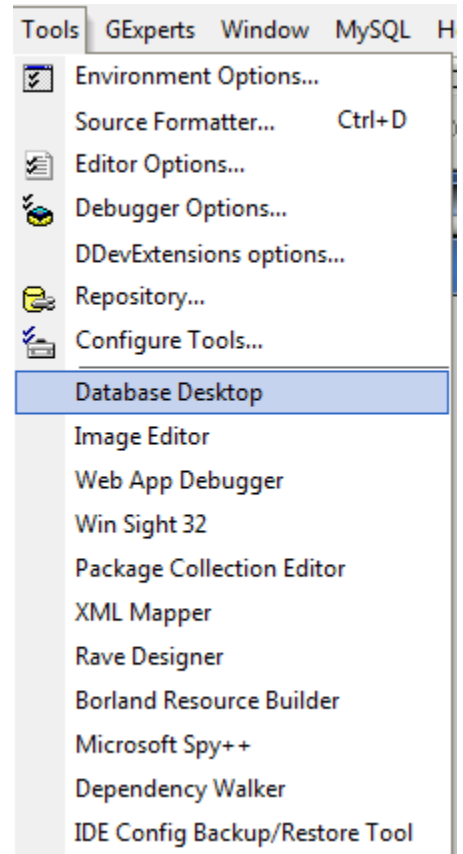
السلام عليكم

المرفقة مع ديلفي 7 Paradox هذا الدرس هو عمل مشروع مربوط بقاعدة بيانات وسوف نستخدم قاعدة
والدرس سهل بأذن الله واي مبتدأ راح يفهم لاني لم استخدم فيه اي كود

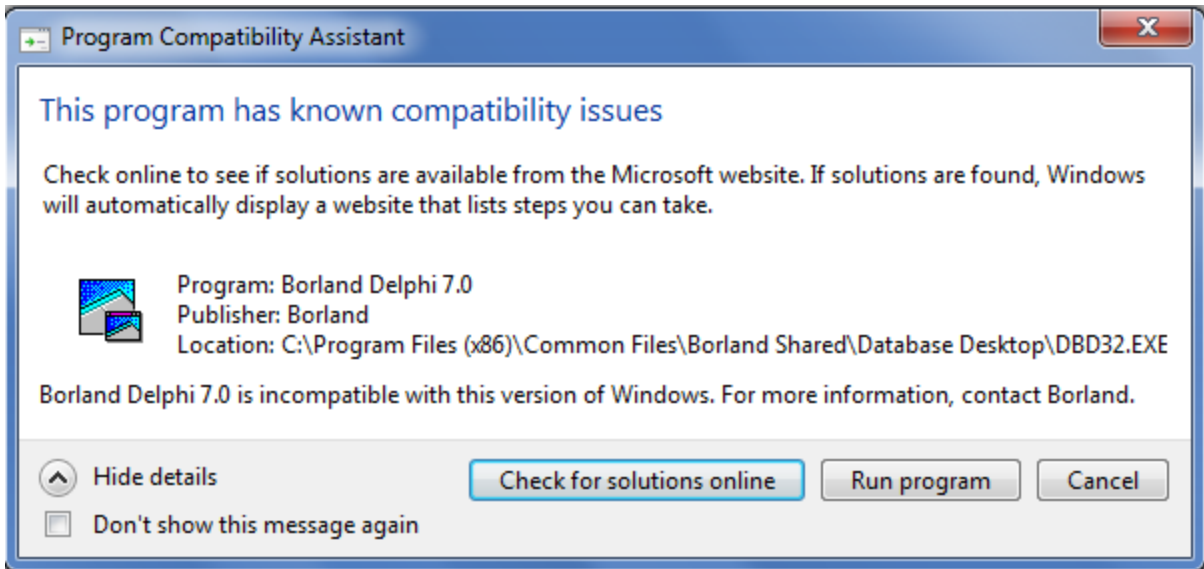
بسم الله نبدأ

اولاً افتح ديلفي 7 مشروع جديد

database desktop ثم tools بالاعلى اختر Menu من قائمة

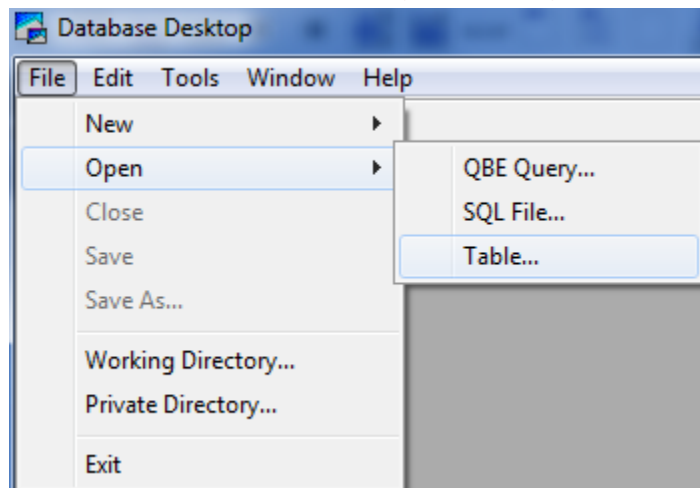


Paradox ثم قم بالضغط عليها ليظهر لك البرنامج

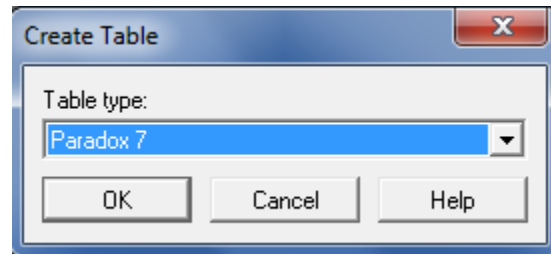


Ran program

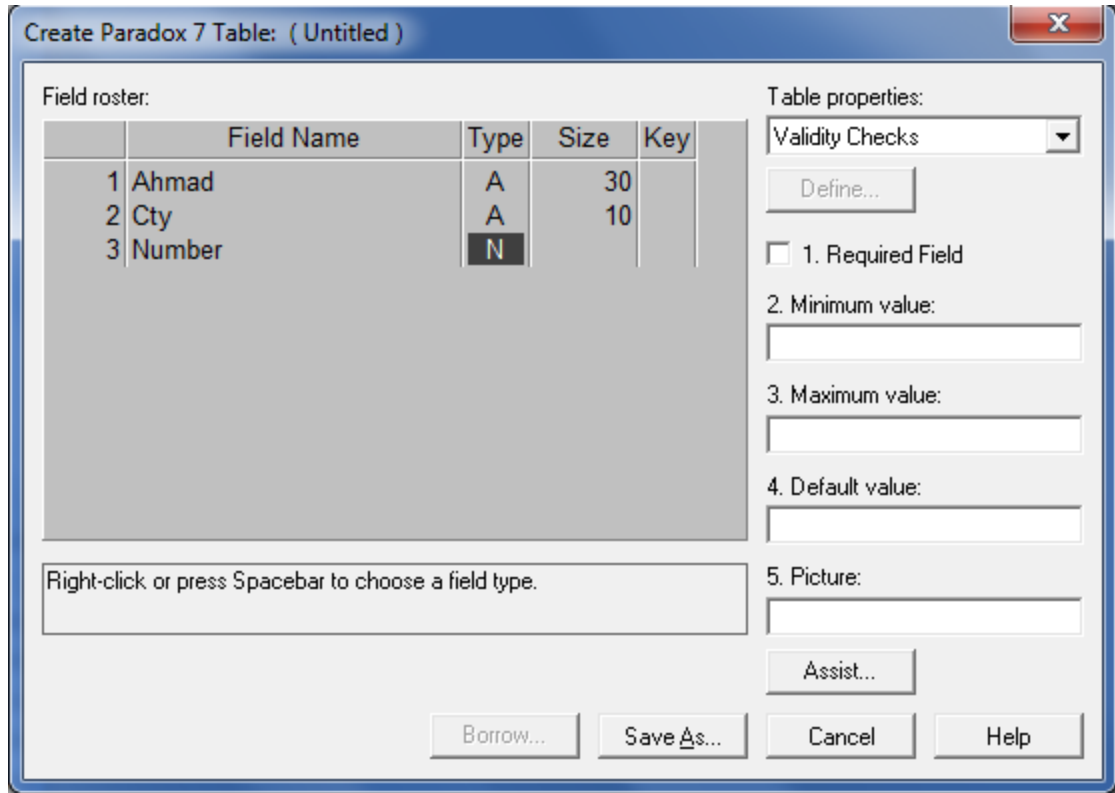
يوجهك الى البرنامج والقائمة الرئيسية لتكوين القاعدة
table اذهب الى القائمة بالاعلى واختر



Paradox 7 سوف يظهر لك مربع اختيار اختر



ثم اوكي واستمر سوف يظهر لك جدول تقوم بتعبئة هذه بيانات القاعدة
(name قم بوضع العناوين حسب رغبتك) لقد اخطأت بالصورة ووضعت اسم احمد بدلاً من
قوموا بوضع عناوين حسب رغبتكم



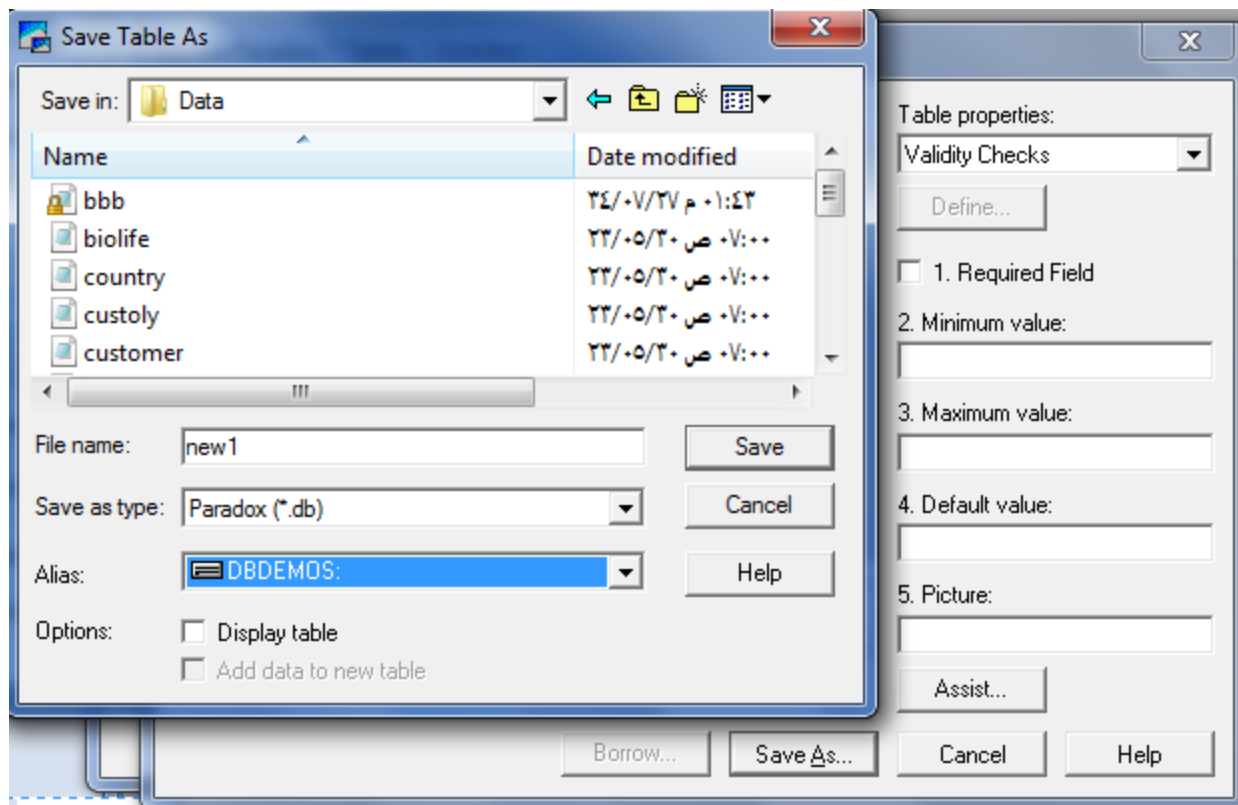
(ف يرمز للنوع او الاسم) يقبل اسماء حيث ان حـ

يقبل ارقام فقط N

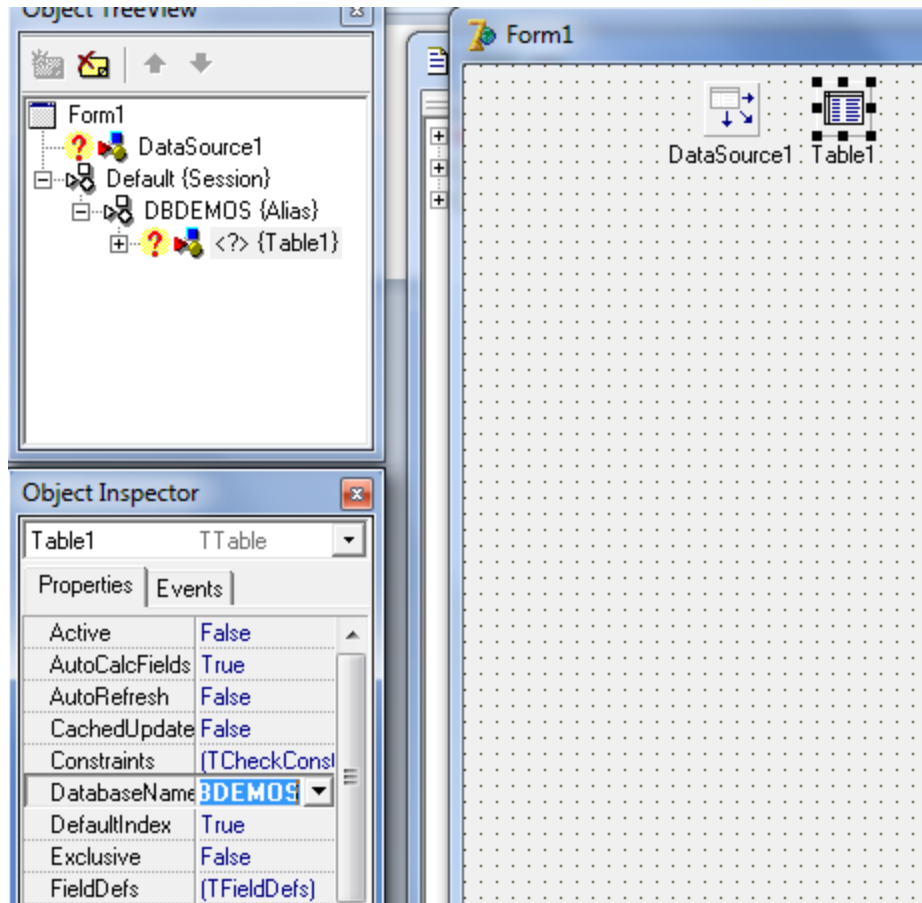
type لشرح اختصارات الحروف اضغط زر يمين على زر

(مساحة الجدول او طولة والعدد الذي فيه يرمز للحروف) كم حرف Size

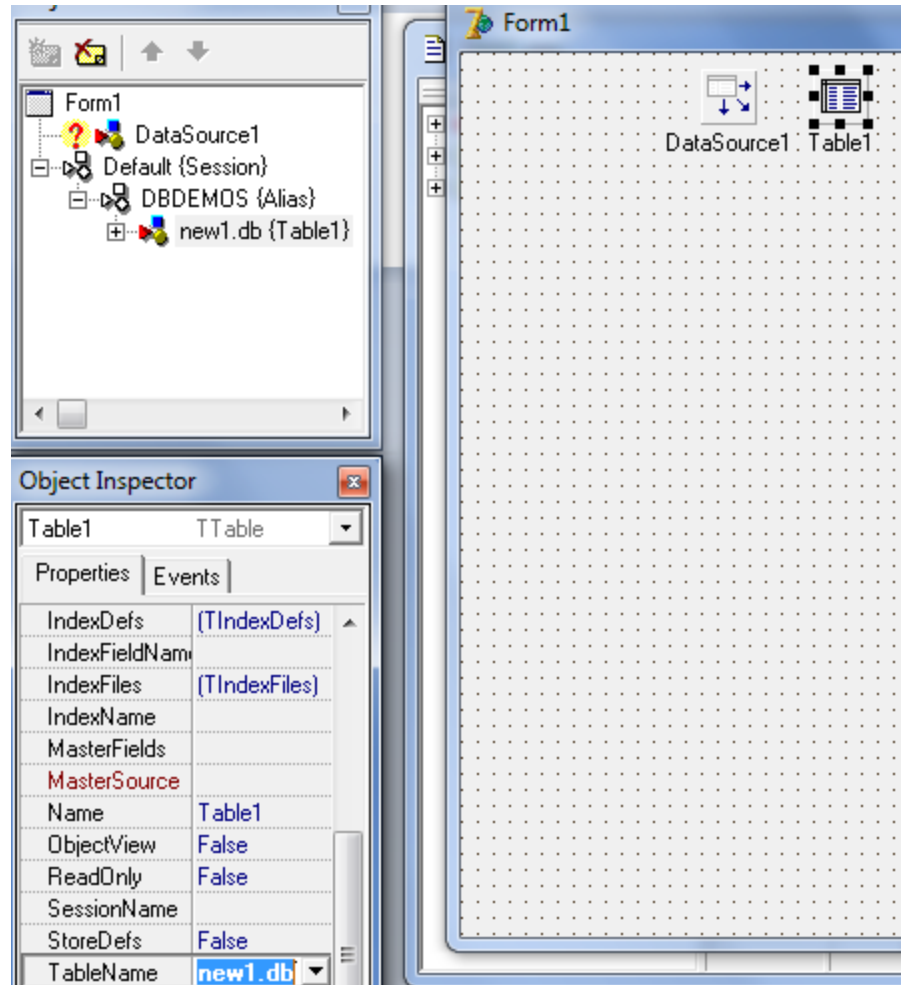
(حفظ باسم) حفظ القاعدة بعد التكوين save as بعد تعبئة البيانات اضغط على زر



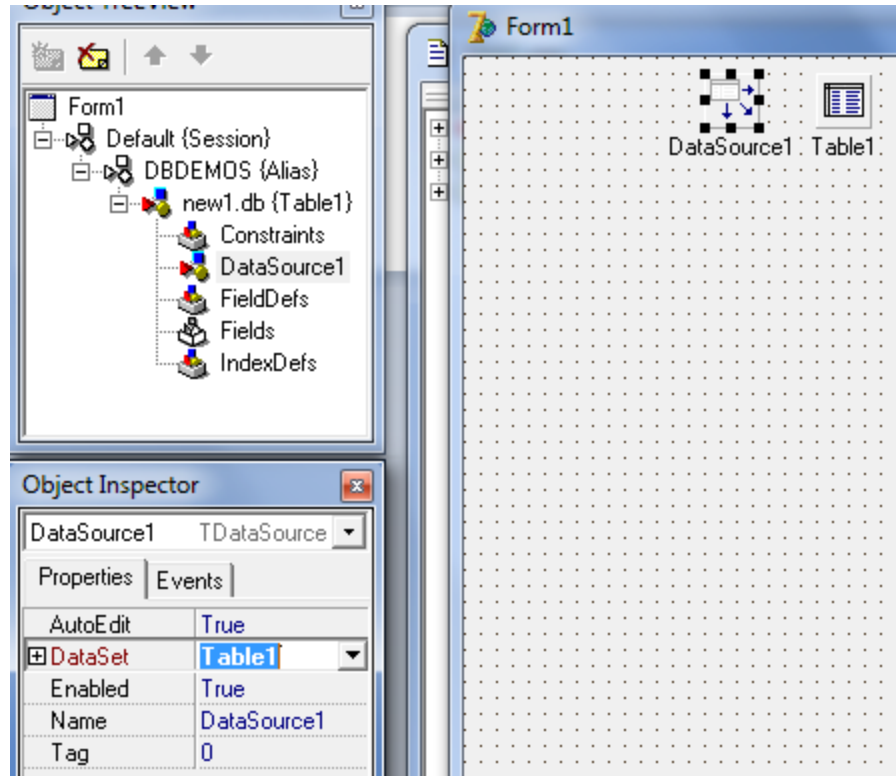
DBDEMOS اختر اي اسم للقاعدة ثم دع الخيار الاخير على
واذا رغبت في تعديل التوجة لا مشكلة
نهائياً حتى لا يتسبب في تعارض Paradox الان بعد حفظ القاعدة قم بإغلاق برنامج
اذهب الان الى الديلفي وقم بأنزال المكونات
Table1 , DataSource1



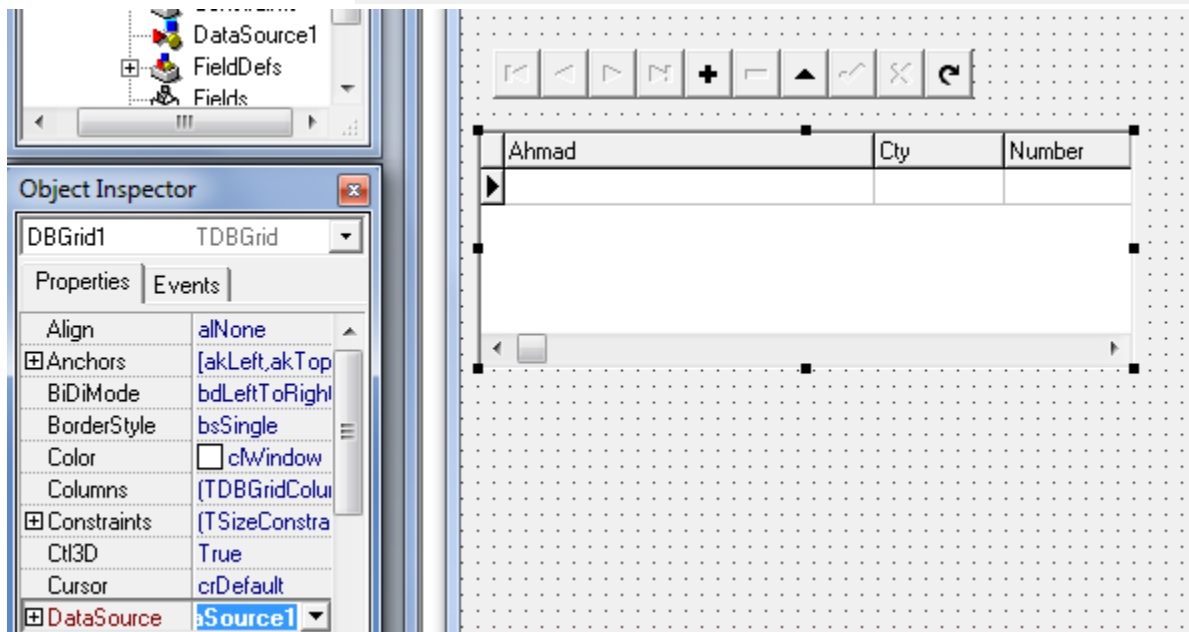
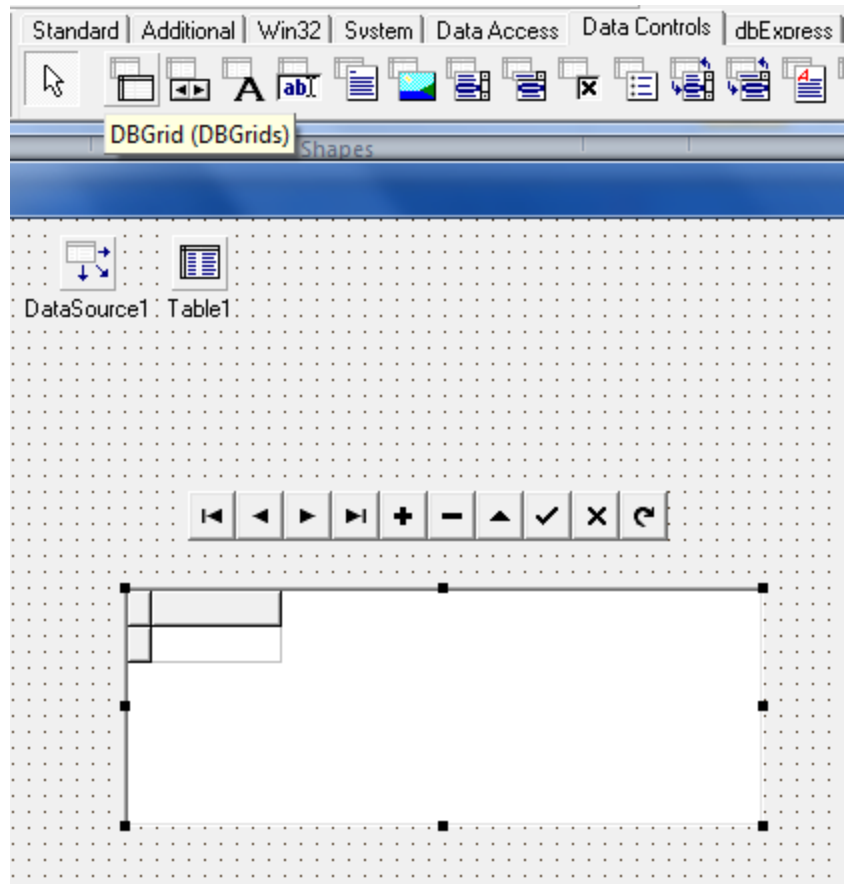
DBDEMOS بعد ذلك قم بأختيار نفس اسم المكان الذي خزنا فيه القاعدة هو
tablename بعد ذلك اختر اسم القاعدة التي قمت بتخزينها عن طريق

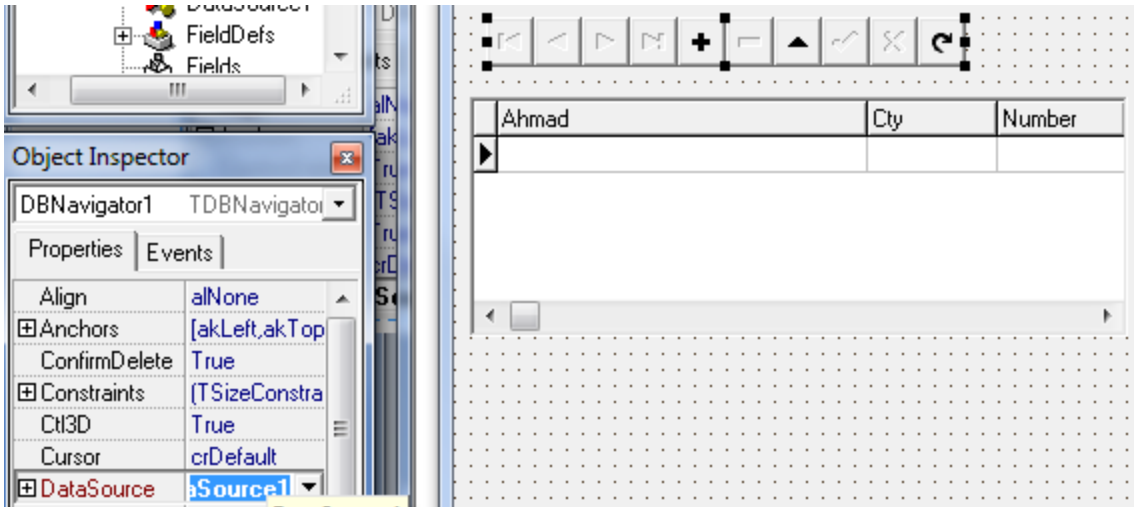


dataDataSource1 بعدها اذهب الى
table1 واربطها ب



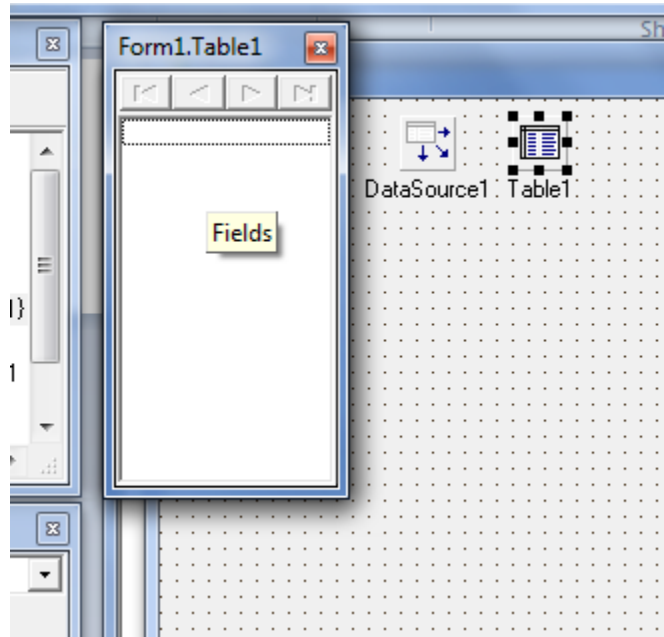
True وجعلها Active وقم بتفعيل خاصية table1 ثم ارجع الى
الان انزل ع الفورم الادوات
DBNavigator1 , DBGrid1
DataSource1 وقم بربطها مع



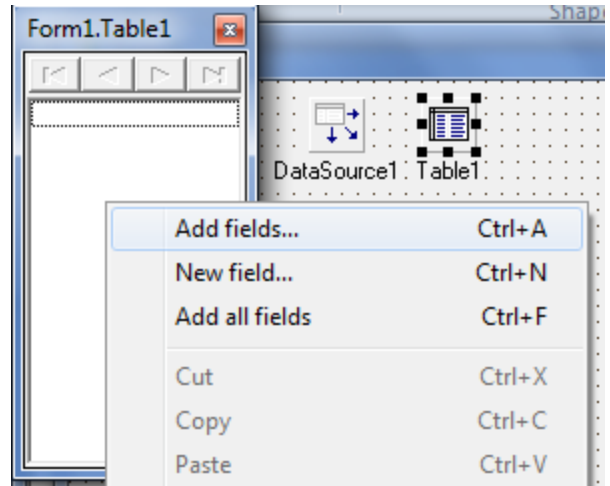


سوف تلاحظ بعد الربط ان اسماء القوائم ظهرت وتم ربطها بنجاح مع القاعدة
ولكن بطريقة اخرى edit الان يمكنك وضع صناديق لأدخال المسميات عن طريق
Table1 اذهب الى

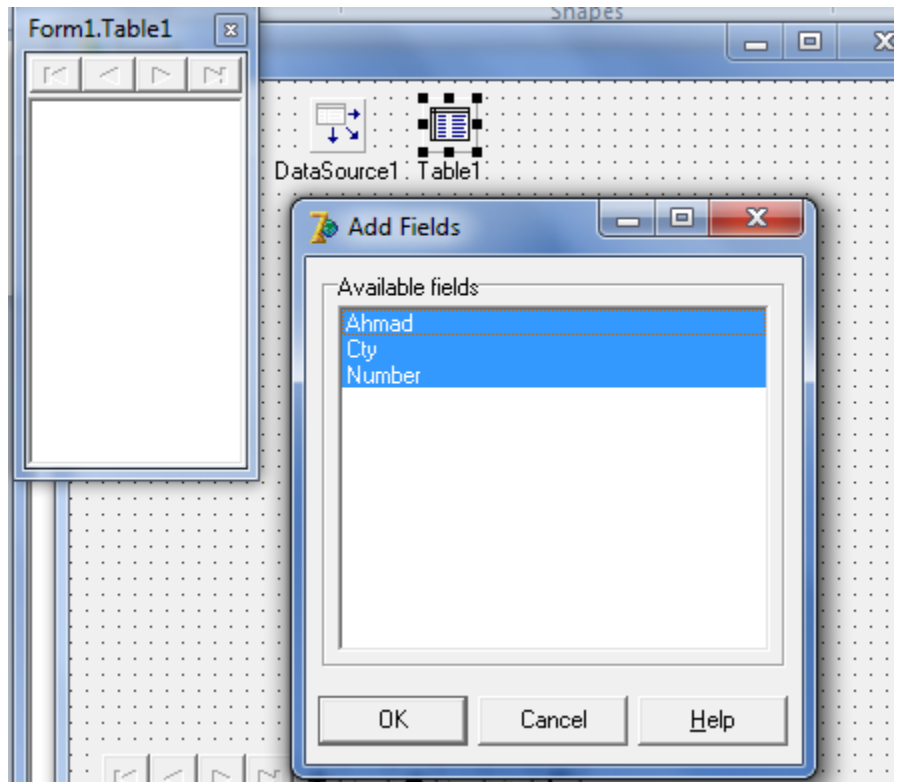
ثم ضغطتين عليها حتى يظهر مربع فارغ



add files.. زر يمين عليه حتى يظهر لك قائمة للأضافة اختر اول خيار



سوف تظهر لك اسماء القوائم التي اخترتها قم بتحديددها وسحبها على الفورم شفت+زر يمين لتحديددها جميعاً



اسحب وافلت على الفورم وضعها في مكان مناسب لك الان قم بتجربة القاعدة يا عزيزي وبالتوفيق

Form1

Ahmad

bader ben salah

Cty

kobar

Number

6578766

Navigation buttons: < << >> > + - < > ↺ ↻

Ahmad	Cty	Number
bader ben salah	kobar	6578766
kaled ben sief	ryadh	567655
naseer ben ahmed	JDH	55555

هي من يقوم بدور ادخال المعطيات للجدول (علامة صح DBNavigator1 ملاحظة : في اداة هذه العلامة معطيات جديدة قابلة للأدخال + حذف -

التالي والسابق < >

😊 ومع التجربة سوف تعرف الاخرى

يمكنكم استخدام ادوات اخرى للبحث في القاعدة وهذا يكمن في معرفتك للكود الخاص وسوف اضيف في الايام القادمة الاكواد الخاصة بالبحث واغلب الاكواد التي يحتاجها المبرمج في عملة مع قواعد البيانات

لكن هذا درس خفيف وسريع حتى نتعلم كيف ننشئ القاعدة ونقوم بربطها
اتمنى التوفيق للجميع والسلام عليكم

هذا الدرس مقدم من منتدى المحبوب للبرامج والتقنية قسم الديلفي

لزيارتنا وتعلم المزيد من الدروس في لغة الديلفي

<http://www.m7-job.com/vb>